

# ななこちゃん通信

2025年月号 月刊：第235号

2025

3



## 新築工事

北摂地域  
T様邸

前回の下地工事完了に続き、  
クロス工事が終わり、住設機器の  
取り付けが完了しましたので、  
養生を撤去し、  
内装のお披露目です。



フローリングはリクシルの新商品でモルタル調のデザインで、450幅で溝が作ってあるので正方形のマス目ができてタイルのような仕上がりで、とてもかっこいいです。全体的にホワイトを基調とし、アクセントでグレーやブラックを使用しており、ホテルライクな内装となっております。



玄関ホール



L D K

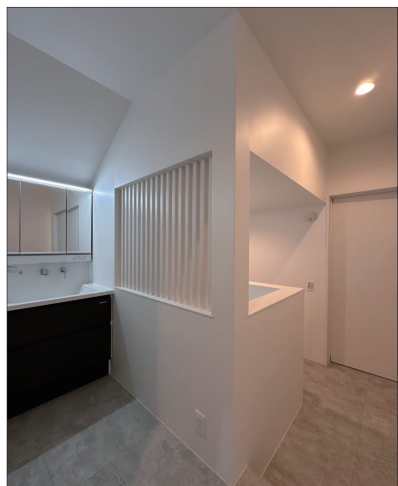
水廻りはタカラスタANDARD製で統一し、トイレはリクシルのフロートトイレで、デザイン性、機能性はもちろんのこと、床から浮いているので日頃のお手入れもしやすくなっております。(担当 永田)



洗面ランドリー室



浴室



2F 洗面化粧台



2F 廊下



2F 洋室 I + 書斎

施主様のご厚意で、内覧を3月に  
完全予約制で行っております。  
ご興味ある方はお問い合わせを  
お願い致します。

北摂地域  
一級建築士のお家  
完成見学会



2025/3/15 sat · 16 san

一級建築士設計の  
ホテルライクな住まい

9:00~17:00  
完全予約制

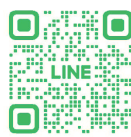
長期優良住宅仕様！  
補助金のご相談もお任せください



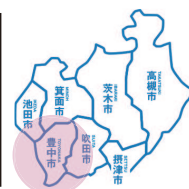
※画像はイメージです。

住所は、公式Lineよりお問い合わせ  
いただくか、お電話にて、お問い合わせ  
お待ちしております。

お問い合わせ  
公式Line



お問い合わせ  
TEL  
072-727-6555



# 外部 改修工事

豊中市  
H様邸

今回の工事は、外部に  
ゴミステーションを  
新設します。  
まずは解体工事です。



既存 石塀の解体・撤去

既存の石塀を撤去して植木や残土などを撤去しました。  
そして、化粧ブロックで囲うため、ベースモルタルを打ち  
基礎を作っていました。

次回は、ブロックを積み、フェンスを建て、仕上げていき  
ます。

お客様に喜んでいただけるように頑張りたいです。

(担当 小窪)



植木・残土の撤去完了



基礎(ベースモルタル)作り

# 下田くん

日向ハウス社員の  
ゆるゆるな時間

不意に富士山を間近でみたことがないと思い、車で片道5時間、富士山を見に行ってきました！

山梨県にある下吉田本町通りに行き、歩きながら富士山を楽しみました。

帰りは温泉に行き露天風呂から見える富士山も圧巻でした。

後々調べたら、今某ドラマでやっている撮影地だったので見てからいけばよかったと少し後悔してます。

